

**FRED &
FERRY
GALLERY
ANTWERP**

URBANISM - Anne Van Boxelaere

14 | 02 | 21 - 20 | 03 | 21

- Pag. 2: Index
- Pag. 3: Tekst Indra Devriendt
- Pag. 4-13: Foto's expo
- Pag. 14: Vervolg tekst + Bio kunstenaar
- Pag. 16-17: Info gallerie

Contact
Frederik Vergaert
frederik@fredferry.com
M. : +32 (0)476 66 34 39

FRED & FERRY

GALLERY ANTWERP

Strakke belijningen, regelmatige en repetitieve rasterpatronen geven stedelijke landschappen vorm. Er zijn nauwelijks rustpunten. Die drukte om naar te kijken, zorgt voor een ongemakkelijk gevoel zonder dat we erbij stilstaan. Anne Van Boxelaere (°1983) licht die belijningen eruit en schildert ze. De rasters zijn een metafoor voor hoe wij de werkelijkheid onderverdelen en interpreteren. We kijken vanuit onze ordening naar de wereld. Haar reeks schilderijen van kantoorgebouwen benadrukt de strakheid van horizontale en verticale belijningen. De weergave van licht vormt een essentieel onderdeel van haar werk. Met kleuren of texturen geeft ze lichtinvallen weer en maakt ze patronen zichtbaar.

Van Boxelaere schildert bomen die omgeven zijn door een stedelijke rigide structuur. Het spel van kleuren verbeeldt de lichtreflectie in en beweeglijkheid van bomen. Daarmee benadrukt ze het contrast tussen een natuurlijke en stedelijke omgeving. Rechthoekig of soepel: alles is onderhevig aan verandering. In haar schilderijen toont Van Boxelaere dat een raster slechts een geconstrueerde realiteit is die doorbroken of gewijzigd kan worden. Opbouwen, afbreken en weer opbouwen staan centraal in haar werkwijze. Ze zet een materiaal op haar doeken, krabt, krast of schildert het deels weer weg en zet er opnieuw een laag over. Als ze met olieverf schildert, zet ze veel transparante lagen over elkaar en zoekt ze gaandeweg op het doek naar de geschikte tonaliteit. Van Boxelaere experimenteert met diverse materialen, zoals soorten verf en papier, inkt, poeder, was, rubber of epoxy. Het levert verrassende resultaten op. Ze komt tot de gelaagdheid van de dingen. In haar schilderijen zien we hoe wat was en wat is zich met elkaar vermengt. Ze beschrijft het zelf als wij die geboren worden ergens op een pagina in een boek. Een deel is geschiedenis en een deel moet nog komen en iedereen zoekt zich daarin een weg. We kunnen zaken afbreken en weer opbouwen, maar bestaande structuren blijven aanwezig en we bouwen steeds voort op wat er al was.

Voor haar serie sportvelden vertrekt Van Boxelaere van reclamefolders en verlijmt een dikke laag folders van eenzelfde winkel op een doek. Vervolgens schuurt ze de folders af en werkt ze de tekens weg. De grafische structuur blijft zichtbaar, maar er verschijnt een boeiende textuur die diverse lagen vermengt. Op die papieren laag schildert ze opnieuw tekens die verwijzen naar sportvelden en soms kleurvlekken die beweging van spelers op het veld suggereren. Elke winkel gebruikt een vaste vormgeving en kleuren om hun boodschap over te brengen. De lijnen op sportvelden duiden aan waar iedereen moet staan. Van Boxelaere maakt ook schilderijen over tijdzones. Dat gaat allemaal over sociaal aanvaarde tekens, afspraken en overeenkomsten. Het geeft ons een kader waarmee we ruimte invullen, maar het nadeel is dat we erin vast kunnen zitten als we alles willen definiëren en sturen. Van Boxelaere richt in diverse werken haar aandacht op het raster. Wanneer ze erin vast dreigt te lopen, breekt ze het telkens weer open. Haar experimenten met technieken en materialen bieden soelaas omdat die onverwachte effecten opleveren. Die onvoorspelbaarheid creëert een opening om patronen open te heffen.











We hebben veel onuitgesproken regels in hoe we ons gedragen en met elkaar omgaan. Iedereen positioneert zich daarin en zoekt naar een evenwicht. Ze verschillen van plaats tot plaats, dus voor mensen die uit een andere cultuur komen is het nog moeilijker om zich daaraan aan te passen. In haar reeks Mogadishu schilderijen vertrekt Van Boxelaere van oorlogszones of conflictgebieden. Haar fascinatie voor ruïnes verwijst naar het proces van opbouwen van afbreken. Het gaat niet alleen om de fysieke, maar ook de mentale heropbouw van vluchtelingen die zich opnieuw een weg moeten zoeken.

Van Boxelaere woont zelf in een stad. Met haar werk toont ze hoe daar alles naast en met elkaar kan bestaan. Verschillende schilderijen belichten het stedelijke landschap als een constructie met de aanwezigheid van rasters. In andere werken legt ze de nadruk op de stad als weefsel en kleurrijk amalgaan. Daar valt de belijning weg en komt het spel van licht en veranderlijkheid naar voren. Dat vertaalt zich in schilderijen waar diverse aspecten, zoals culturen, religies en tijdperken samenkomen.

Bij het zien van haar werk zijn we geraakt omdat Van Boxelaere met haar schilderijen onze manier van denken blootlegt. Het is een systeem dat bepaalt hoe wij de dingen zien, maar het is slechts een interpretatie en toont ons de relativiteit van de dingen.

Januari 2021, Indra Devriendt

SOLO EXHIBITIONS

2020 Fred & Ferry Gallery, Antwerp (BE)	2016 The Empty Fox Hole, HISK, Gent, (BE)
2019 Zebrastraat, Gent (BE)	Arture + Architectenwoning, Deurle (BE)
2016 MOT International, Project Space, Brussels (BE)	HISK Open Studios, Gent, (BE)
	Antwerp Art Weekend, Little HISK, Antwerpen, (BE)
	Unterseeboot über Malermeister, CC Mechelen, (BE)

GROUP EXHIBITIONS

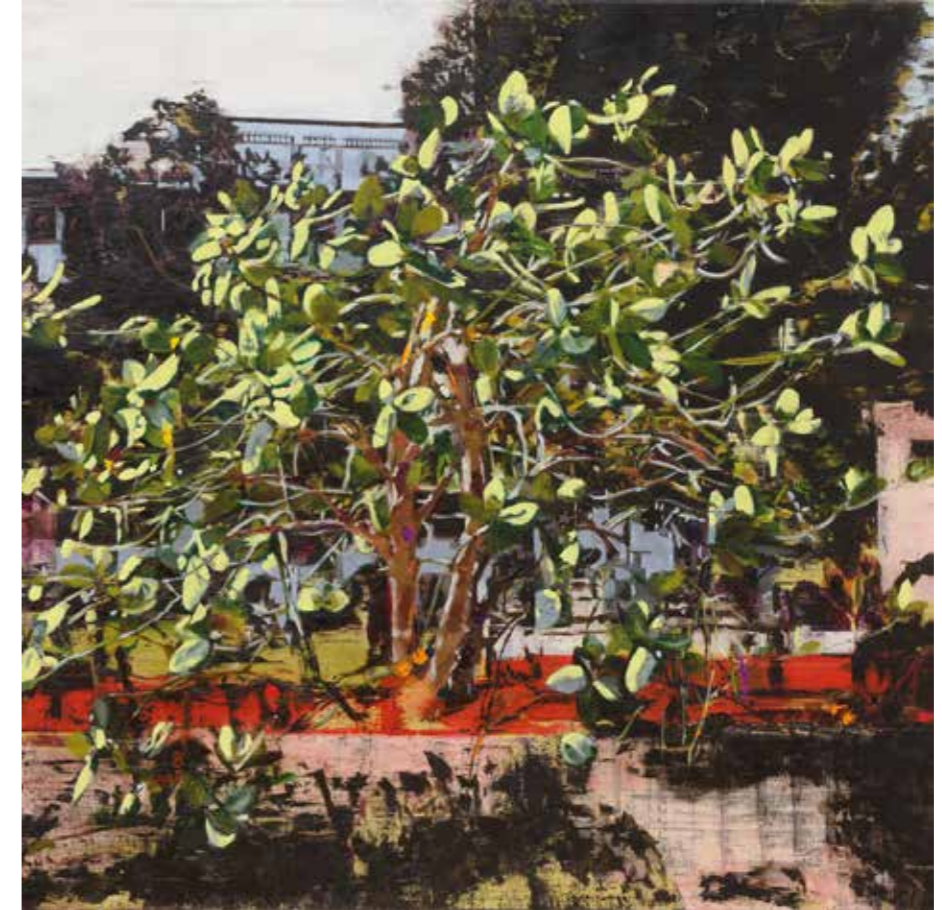
2019 Ceres, Kasteelhof De Bist, Ekeren (BE)	2015 HISK Open Studios, Gent, (BE)
Ithaka Kunstenfestival, Leuven (BE)	2014 DEUCE painting / sculpture, KASKA, Antwerpen, (BE)

2018
Popo-Caté-Petl, Bernaerts, Antwerpen (BE)
Studio Start, Open Studios (BE)

2017
Endless, C.W.A.R.T., Knokke, (BE)
Imago Mundi, Venice, (IT)
Off Course Young Contemporary Art Fair, Brussels (BE)

EDUCATION

2015 - 2017 : Higher Institute of Fine Arts (HISK), Ghent, Postgraduate degree
2009 - 2014 : Royal Academy of Fine Arts, Antwerp, Painting, Master degree
2004 - 2005 : Royal Academy of Fine Arts, Antwerp, Fashion



ANNE VAN BOXELAERE
URBANISM
14.02|20.03.2021 OPENING SUNDAY 14.02.2021| 14:00 - 18:00

FRED&FERRY GALLERY is een artistiek gemotiveerde en aan kunstenaars gewijde galerie.

Het tentoonstellingsprogramma biedt plaats aan nationale en internationale kunstenaars en omvat voornamelijk het werk van jonge en groeiende kunstenaars.

Eenzijds is de presentatie prominent en hoe deze in dialoog met de galerieruimte wordt vormgegeven, anderzijds krijgen de geïnteresseerde bezoekers een unieke kans om kunstenaars in een vroeg stadium van hun carrière te ontmoeten.

Wij vertegenwoordigen een geselecteerde groep kunstenaars en ondersteunen tevens specifieke projecten van een steeds groeiend aantal geassocieerde kunstenaars.

Wij zetten ons eveneens in voor een goede dialoog met collega galeries en gelijkgestemde kunstcentra. Naast de inhoudelijke discussies en filosofische verkenningen, worden ze regelmatig gevraagd om een kunstenaar uit te nodigen om zijn of haar werk te presenteren. Omgekeerd nodigen wij kunstenaars uit om een presentatie bij hen thuis vorm te geven.

Op dit moment zijn onze partners:

Emergent: een platform voor hedendaagse kunst in Veurne (BE)

lxhxb: een kleine galerie in Eindhoven (NL) gerund door kunstenaar Guus van der Velden, in samenhang met zijn praktijk.

Platform 0090: een duurzaam internationaal platform - een werkplaats en knooppunt voor onderzoek, creatie, residentie, productie en presentatie van transdisciplinaire kunst met aandacht voor tussenruimten en hybriditeit. (BE & TR)

Informatie

T. : +32 (0)476 66 34 39

frederik@fredferry.com

www.fredferry.com

facebook & instagram :

<https://www.facebook.com/fredferrygallery/>

<https://www.instagram.com/fredferry/>

Open

Donderdag - zaterdag

1 pm - 6 pm

Gratis en toegankelijk voor iedereen

REPRESENTED ARTISTS:

LEYLA AYDOSLU
ANNE VAN BOXELAERE
JANA COOREVITS
LIESBETH HENDERICKX
ZORO FEIGL
ROBBERT&FRANK
FRANK&ROBBERT
MIRTHE KLÜCK
TOON LEËN
THOMAS VERSTRAETEN
ANTOINE WATERKEYN

ASSOCIATED ARTISTS:

MERYEM BAYRAM
MAUD VAN DEN BEUKEN
CHLOÉ OP DE BEECK
KARINA BEUMER
WINNIE CLAESSENS
LEIGH CLARKE
LYDIA HANNAH
INDRA DEVRIENDT
MAIKA GARNICA
ANNA GODZINA

ROBBIE HOWELLS
MART KORNELIS
MARC NAGTZAAM
RIEN SCHELLEMANS
&GIJS WATERSCHOOT
SARAH SMOLDERS
ADRIEN TIRTIAUX
LEEN VAN TICHELEN
GUUS VAN DER VELDEN
PHILINE VANRAFELGHEM
HANS WUYTS

**FRED &
FERRY
GALLERY
ANTWERP**